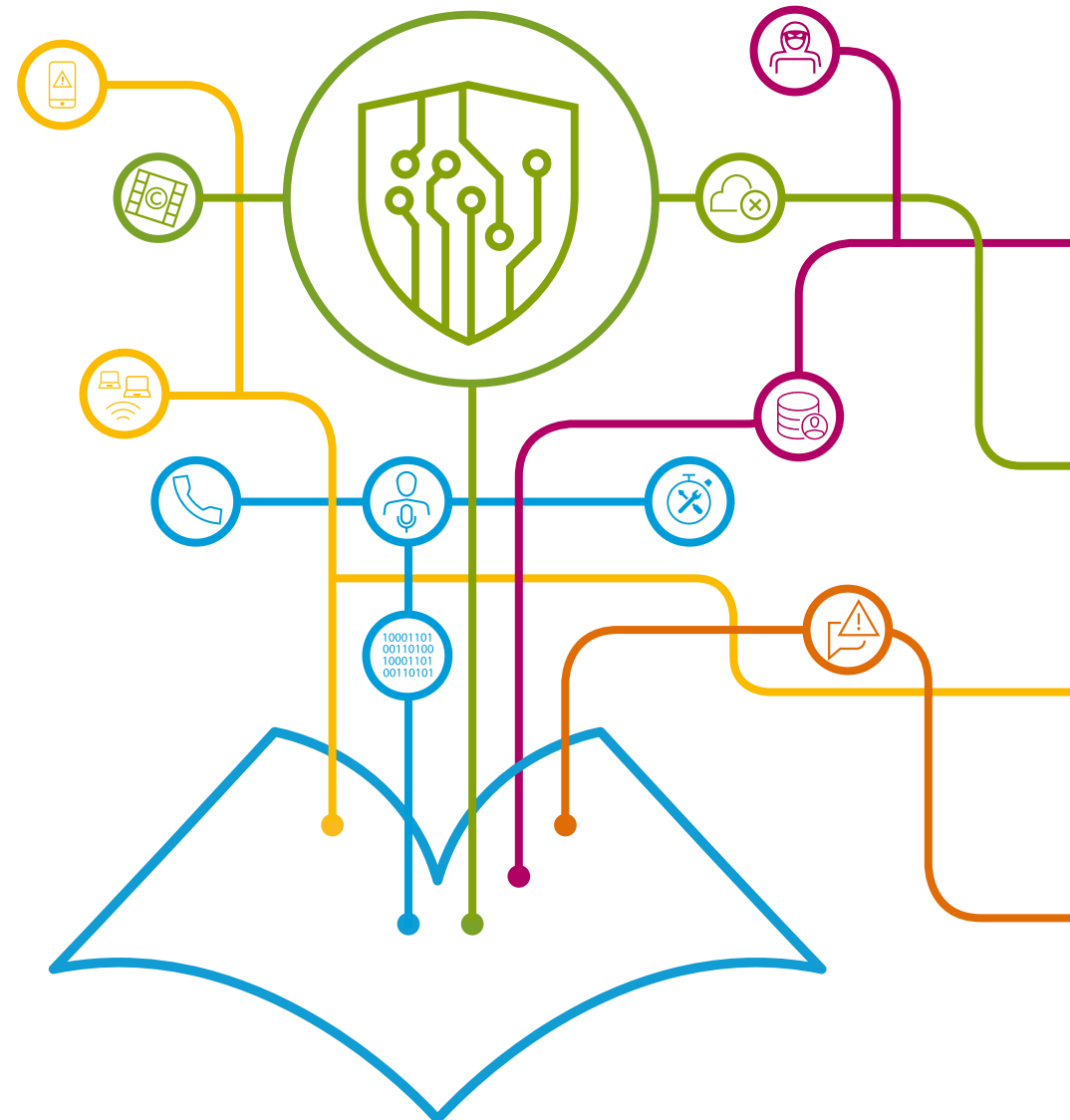


WHY AIG

What's Inside CyberEdge®

[Clicca qui](#)



Per le caratteristiche complete, pregasi visualizzare con Adobe Acrobat.

Clicca qui

What's Inside CyberEdge:
Copertura modulare

CyberEdge

La rivoluzione digitale e online continua a offrire nuove opportunità per gli imprenditori ed efficienze ma simultaneamente crea nuove complesse problematiche di cyber sicurezza. In un mondo in così rapido cambiamento, CyberEdge fornisce alle Società una soluzione di risk management end-to-end per stare davanti alla curva del cyber rischio.

Questo opuscolo riporta alcuna delle opzioni disponibili su CyberEdge

Si prega di far riferimento al vostro broker ed al normativo e frontespizio di polizza per ulteriori dettagli e termini e condizioni.



WHY AIG Insight

What's Inside CyberEdge:

Copertura modulare

Le società stanno sempre di più mettendo i dati e le reti al centro dei loro affari e possono subire pesanti perdite economiche in caso di incidenti di cyber sicurezza. CyberEdge è una polizza modulare flessibile che permette di scegliere le coperture che meglio rispondono alle esigenze dei propri affari.

Qui di seguito alcuni esempi di moduli disponibili:

Clicca qui >

Pronto intervento

Gestione dell'evento

Protezione dei dati & Responsabilità

Interruzione della rete

Interruzione della rete: OSP

Interruzione della rete:
Disfunzione Sistemi

Incidente ai Dati

RC Media

Estorsione Informatica

Computer
Crime

What's Inside CyberEdge:

Copertura Modulare



Pronto Intervento

Quando si sospetta un violazione delle sicurezza informatica molte società non hanno la capacità di diagnosticare la problematica e rispondere rapidamente. La copertura Pronto Intervento offre l'accesso, in emergenza, ad un team di consulenti legali di risposta e specialisti IT che possono offrire supporto critico ed una risposta coordinata. A questo periodo iniziale non si applica nessuna franchigia.



What's Inside CyberEdge:

Copertura Modulare



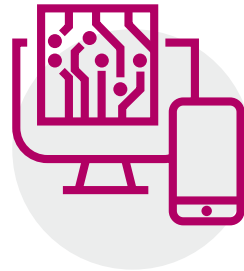
Gestione dell'Evento

Dopo un attacco informatico, le società necessitano di una serie di servizi per rimettere sui binari i loro affari. La copertura Gestione dell'Evento di CyberEdge indennizza i servizi Legali, IT e PR nonché servizi di Monitoraggio Creditizio e dell'Identità Digitale (ID) in aggiunta al ripristino dei Dati e i costi di Notifica dell'avvenuta violazione.



Legali /PR

Risposta coordinata ai
danni reputazionali



Forensica tecnica

Dati impattati
Ripristino dei Dati



Clienti

Notifica
Monitoraggio Creditizio
&
dell'Identità Digitale

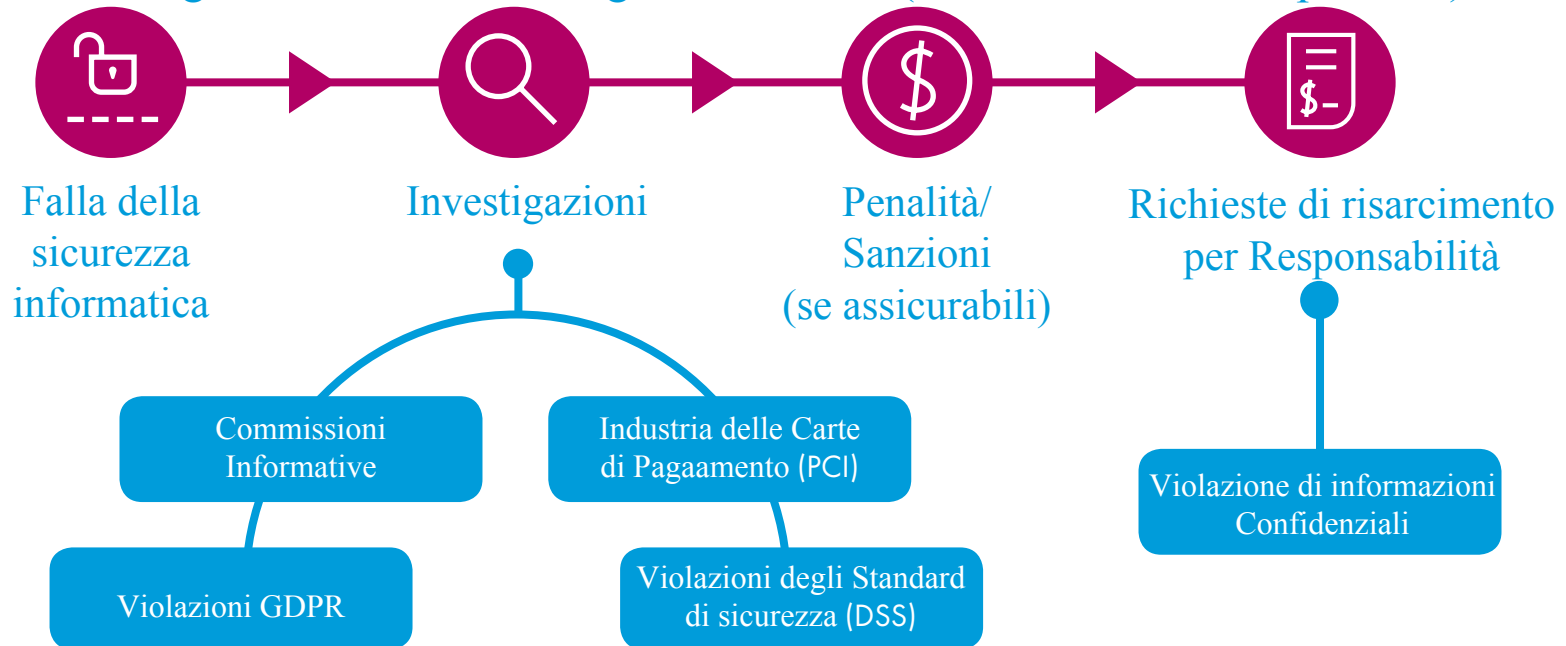
What's Inside CyberEdge:

Copertura Modulare



Protezione dei Dati e Responsabilità

Il modulo **Protezione dei Dati e Responsabilità** risponde alle richieste di risarcimento di terze parti derivanti da una falla nella sicurezza della rete. Include i Costi di difesa e il risarcimento dei danni derivanti da una violazione di informazioni confidenziali nonché i costi di difesa in cui si incorra durante un'investigazione di un Ente Regolatore o PCI (incluse le eventuali penalità).

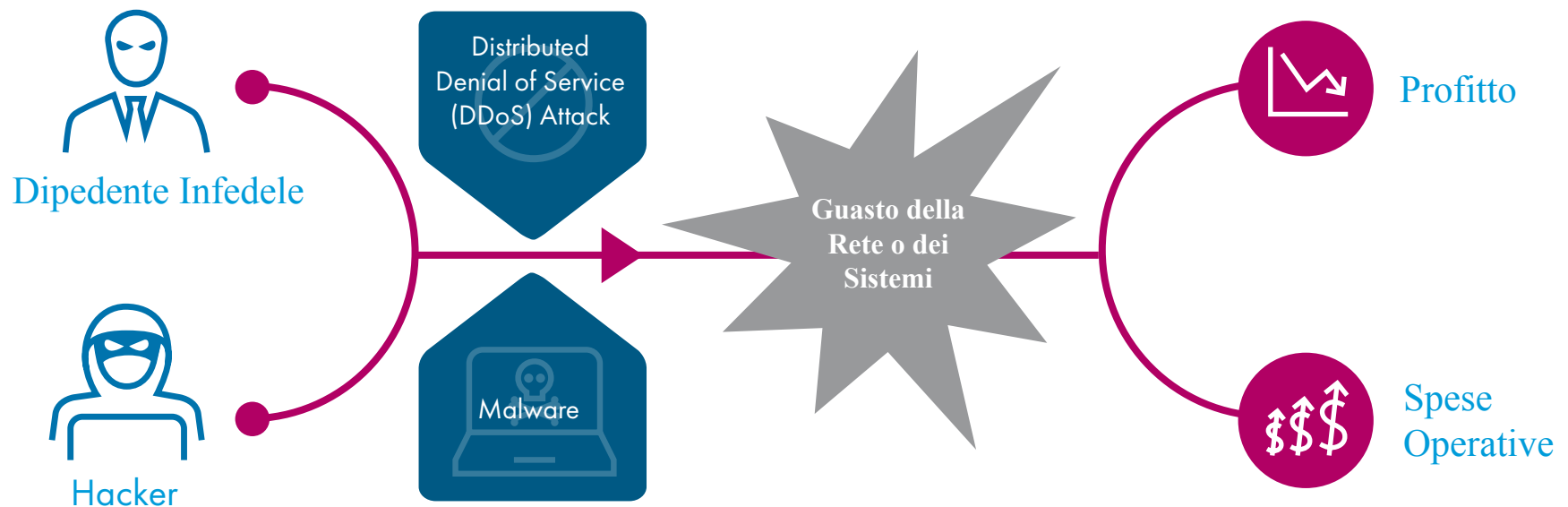


What's Inside CyberEdge:

Copertura Modulare

Interruzione della Rete

Quasi tutti gli affari che presuppongono relazioni con i consumatori oggi dipendono pesantemente dal web per le vendite dirette o le relazioni con i clienti, ed anche le industrie tradizionali, quali il manifatturiero e i trasporti, richiedono la connettività della rete per operare efficientemente. Il modulo **Interruzione della rete** copre le perdite di profitto e le spese di mitigazione quando le attività aziendali siano interrotte o sospese a causa di un incidente di sicurezza informatica

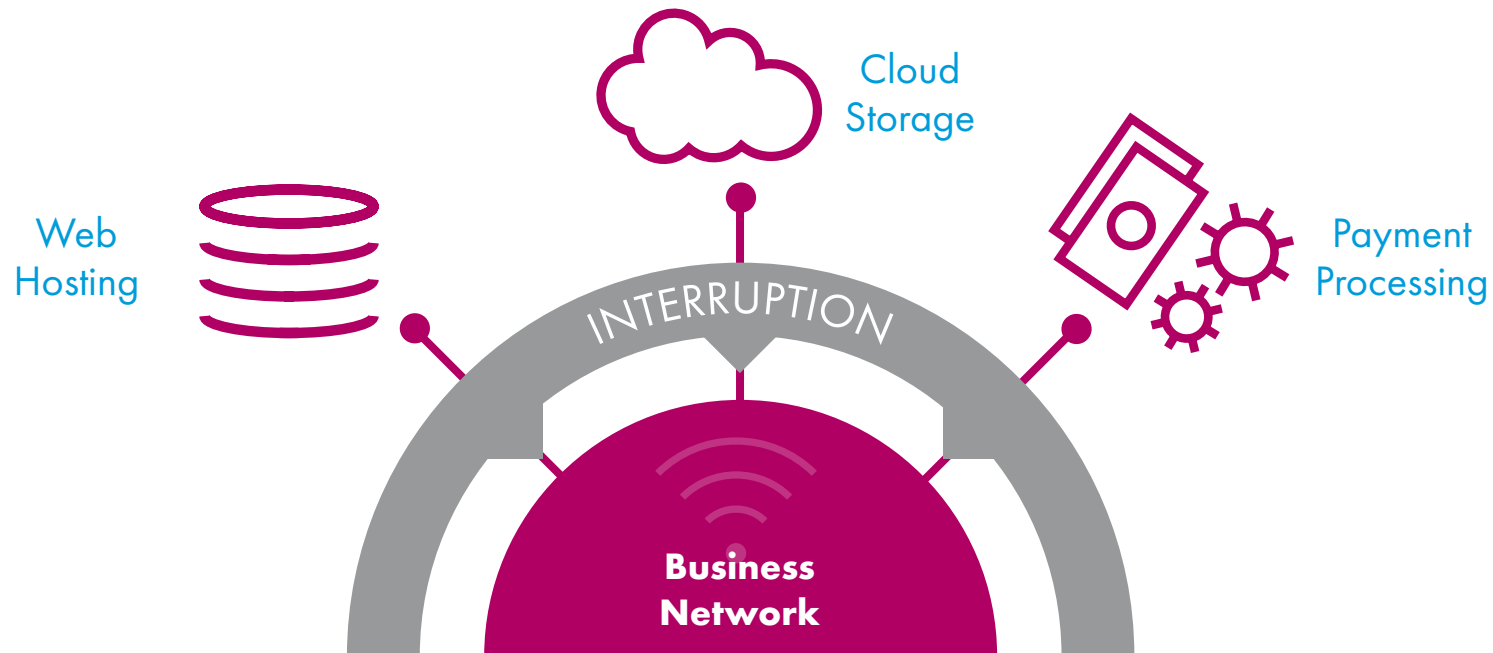


What's Inside CyberEdge:

Copertura Modulare

Interruzione della Rete: **OSP**

I Fornitori Esterni di Servizi (Outsourced Service Providers - OSP) gestiscono per le Società un'ampia serie di importanti servizi quali web hosting, processamento dei pagamenti, raccolta e conservazione dei dati. L'appendice **OSP** estende la copertura per includere le perdite e i costi di mitigazione derivanti da un guasto alla rete o i sistemi dell'OSP.



What's Inside CyberEdge:

Copertura Modulare

Interruzione della Rete: Guasto dei sistemi

Non tutti i guasti ai sistemi sono attribuibili ad una falla nella sicurezza informatica: interruzioni non intenzionali e non pianificate possono portare a sopportare perdite per per interruzione della rete. L'appendice **Guasto dei sistemi** del CyberEdge estende la copertura **Interruzione della rete** alle perdite e i costi di mitigazione derivanti da guasto dei sistemi interno non dovuto a una violazione della sicurezza informatica



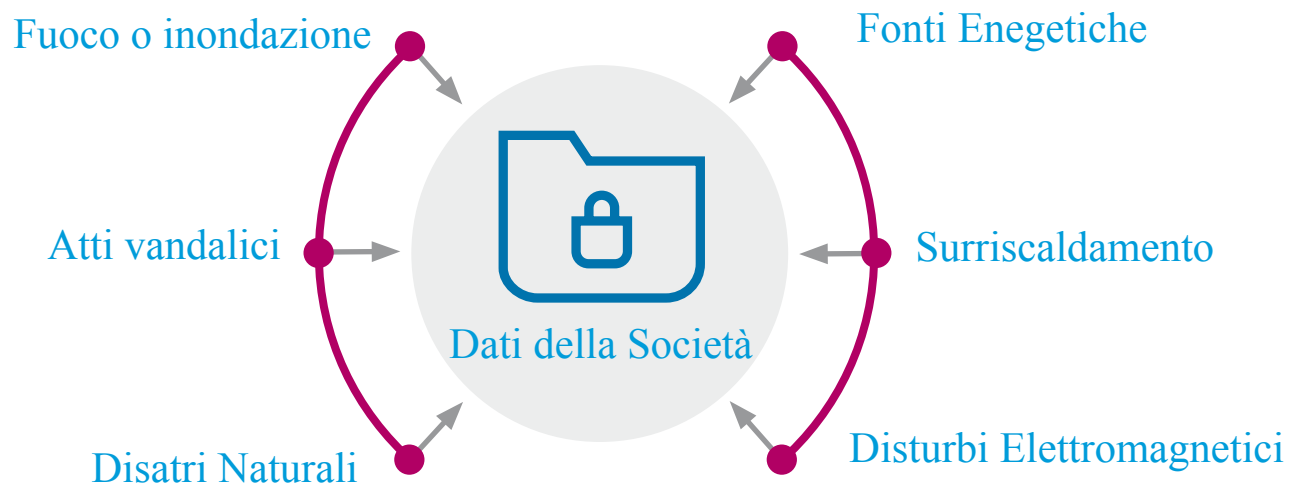
What's Inside CyberEdge:

Copertura Modulare

10001101
00110100
10001101
00110101

Incidente ai Dati Elettronici

Un incidente di cyber sicurezza non è l'unico motivo per il quale i dati possono andare perduti o corrotti. Le fonti enegetiche, disatri naturali, surriscaldamento e atti vandalici (fisici), possono portare all'inaccessibilità dei dati. L'estensione **Incidente ai Dati elettronici** semplicemente aggiunge un altro evento assicurato alla sezione **Gestione degli Eventi** del **CyberEdge** per coprire i danni accidentali o la distruzione dei sistemi infomtici di una società

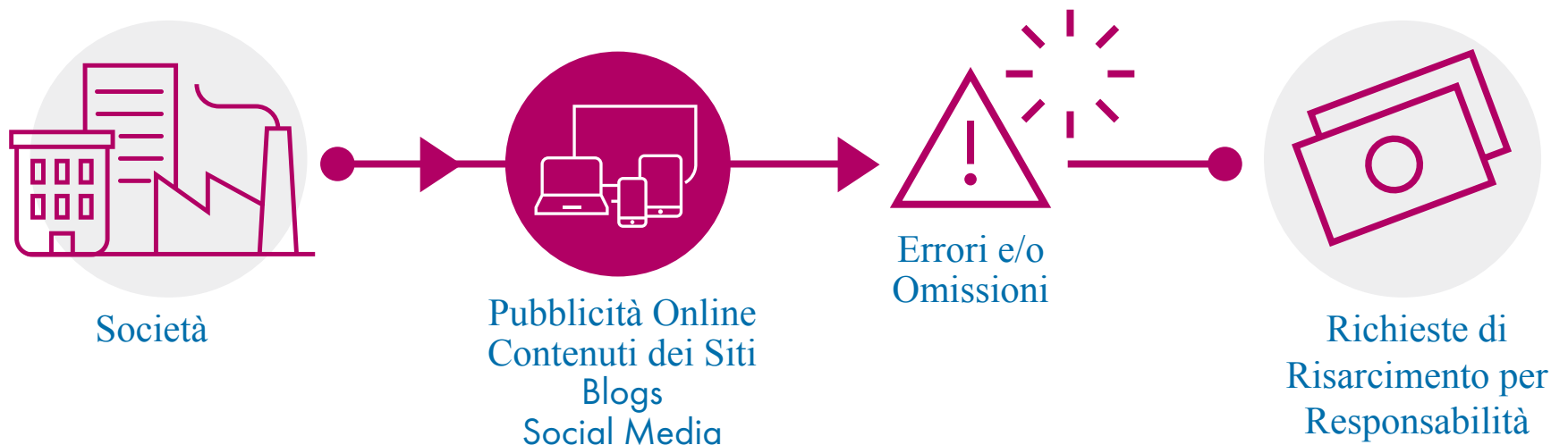


What's Inside CyberEdge:

Copertura Modulare

RC Media

In un contesto digitale in veloce movimento, è oggi più facile che mai per le società incorrere inavvertitamente in violazioni di marchi, appropriazione indebita di materiale creativo o inadeguata verifica dei fatti. L'estensione **RC Media** copre i danni ed i costi di difesa in relazione ad una violazione della proprietà intellettuale altrui, o negligenza in connessione con contenuti elettronici.



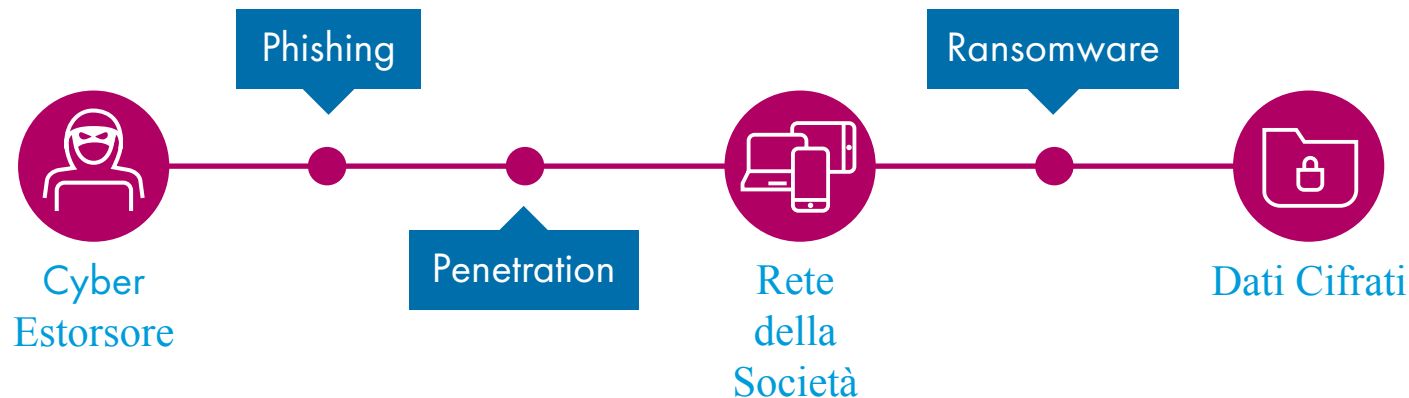
What's Inside CyberEdge:

Copertura Modulare



Estorsione Informatica

Gli imprenditori possono essere vittime di criminali informatici che usano ransomware per cifrare i loro dati fintanto che questi non paghino per ricevere una chiave di sblocco. La copertura **Estorsione Informatica** copre le perdite risultanti da una minaccia di estorsione. Questa include il riscatto per fare cessare un'estorsione oltre l'idennizzo degli onorari dovuti a consulenti specializzati in estorsioni informatiche.

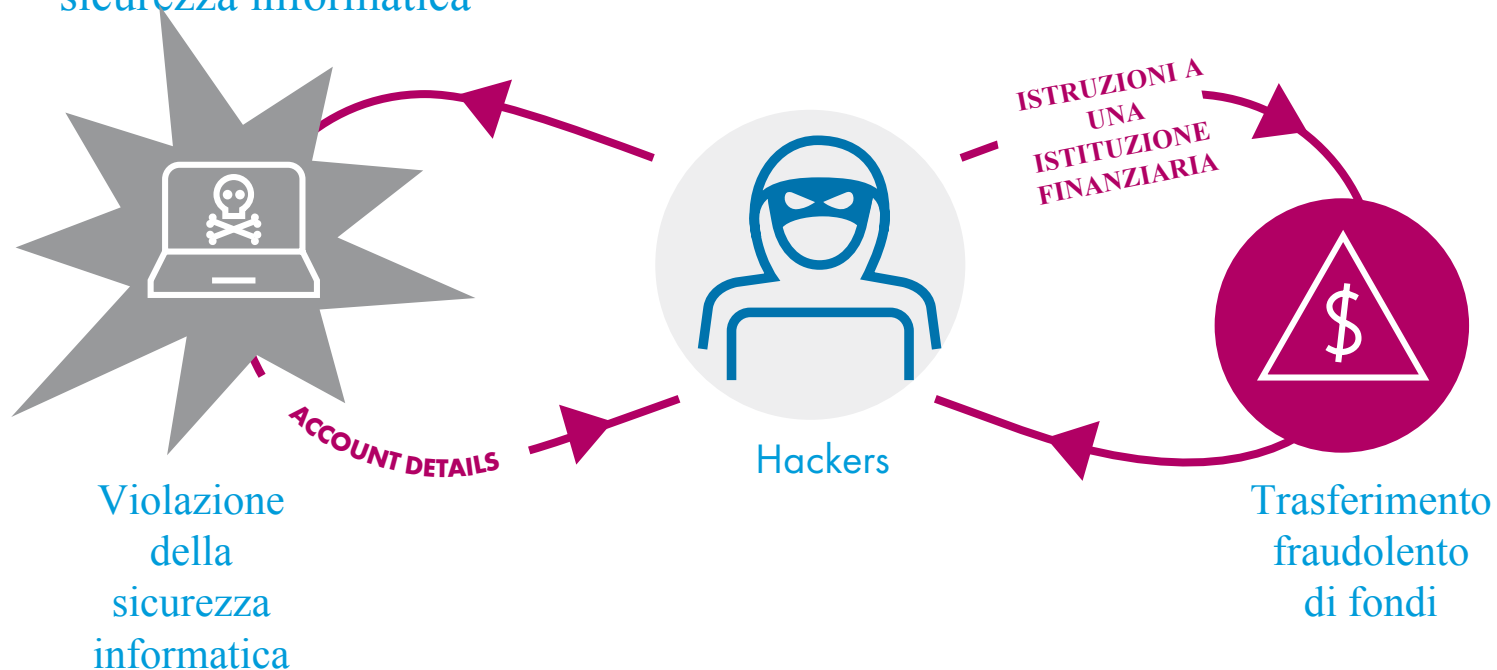


What's Inside CyberEdge:

Copertura Modulare

Computer Crime

Il trasferimento fraudolento di fondi è una forma di computer crime dove i criminali usano informazioni ottenute tramite una violazione della sicurezza informatica per trasferire fraudolentemente fondi da un conto corrente aperto presso una Istituzione Finanziaria. L'estensione **Computer Crime** di CyberEdge copre le perdite finanziarie direttamente derivanti dal trasferimento di fondi a causa di una violazione della sicurezza informatica



MILANO
Via della Chiesa 2
20123 Milano
Tel: 02 36901

www.aig.com



American International Group, Inc. (AIG) is a leading global insurance organisation. Founded in 1919, today AIG member companies provide a wide range of property casualty insurance, life insurance, retirement products, and other financial services to customers in more than 80 countries and jurisdictions. These diverse offerings include products and services that help businesses and individuals protect their assets, manage risks and provide for retirement security. AIG common stock is listed on the New York Stock Exchange and the Tokyo Stock Exchange.

Additional information about AIG can be found at www.aig.com and www.aig.com/strategyupdate |  YouTube: www.youtube.com/aig |  Twitter: @AIGinsurance |  LinkedIn: www.linkedin.com/company/aig

AIG is the marketing name for the worldwide property-casualty, life and retirement, and general insurance operations of American International Group, Inc. For additional information, please visit our website at www.aig.com. All products and services are written or provided by subsidiaries or affiliates of American International Group, Inc. Products or services may not be available in all countries, and coverage is subject to actual policy language. Non-insurance products and services may be provided by independent third parties. Certain property-casualty coverages may be provided by a surplus lines insurer. Surplus lines insurers do not generally participate in state guaranty funds and insureds are therefore not protected by such funds.

AIG Europe Limited is registered in England: company number 1486260. Registered address: The AIG Building, 58 Fenchurch Street, London EC3M 4AB. AIG Europe Limited is authorised by the Prudential Regulation Authority and regulated by the Financial Conduct Authority and Prudential Regulation Authority (FRN number 202628). This information can be checked by visiting the FS Register (www.fca.org.uk/register).